

WEBINAIRE • MERCREDI 16 NOVEMBRE • 16H30 à 17H30

L'espace authentifié du Portail Industriels

Sofia ZOUHIR

Product Owner du Portail Industriels
ANS

Thomas GAY

Responsable Convergence & outillage
ANS

Bonnes pratiques

1. Communiquer via Livestorm

- Tout au long de la présentation, vos micros et caméras sont coupés : le chat permettra de dialoguer et de poser les questions.

2. Revoir le webinaire et le support de présentation

- Ce webinaire est enregistré.
- Il sera mis en ligne prochainement sur le portail industriels de l'ANS avec le support de présentation
<https://industriels.esante.gouv.fr/journees-nationales-des-industriels>
- Indiquez votre email dans les commentaires si vous souhaitez recevoir le support de présentation dès la fin du webinaire.

Ordre du jour

1. **Présentation générale de l'accompagnement des industriels**
2. **Espace authentifié : un nouvel espace enrichi**
3. **Fournisseur d'identité des industriels et la fonctionnalité SSO :
présentation et démonstration**

1. Présentation générale de l'accompagnement industriels

L'accompagnement des industriels : premier point d'entrée

Au cœur du portail de la e-santé, l'Agence du Numérique en Santé (ANS) met à disposition le **Portail des Industriels, premier point d'entrée pour les industriels avec l'ANS** donnant accès à :

1. **L'écosystème des outils et services de l'ANS** dédiés aux industriels
2. **Des points de contacts avec l'équipe relation industriels** pour répondre à leurs questions, échanges et rendez-vous (formulaire de contact, FAQ, création de leur compte, accès à un espace d'échange ...)
3. **L'animation d'une communauté d'industriels** pour participer à l'amélioration continue des services aux industriels : club utilisateurs, comité des fédérations professionnelles, et les Journées Nationales des Industriels (12^{ème} édition en 2022).

LA E-SANTÉ PROFESSION LIBÉRALE ÉTABLISSEMENT DE SANTÉ STRUCTURE MÉDICO-SOCIALE **INDUSTRIEL** PATIENT

Stratégie nationale L'Agence Europe

Ministère de la Santé et de la Prévention Agence du Numérique en Santé

Bienvenue Actualités Produits & Services Evaluation et Référencement Sûreté du Numérique en Santé Journées Nationales Vos contacts

Industriel

Vous êtes un industriel

Accélérez vos référencements et mises en conformité réglementaires avec l'Agence du Numérique en Santé

f t in

Le guichet de services dédié aux industriels

Premier point d'entrée avec l'Agence du Numérique en Santé, ce portail et nos équipes vous facilitent la compréhension des référencements nationaux et des exigences réglementaires.

Suivez nos 5 conseils clés pour définir votre stratégie réglementaire et intégrer à votre feuille de route les mises en conformité applicables et recommandées.

Notre objectif est de favoriser la commercialisation plus rapide de solutions innovantes et de services interopérables et sécurisés auprès des établissements, professionnels de santé et patients.

Vos enjeux e-santé

Pour accélérer la mise en marché de vos solutions numériques en santé et rester conformes aux exigences, vous devez choisir votre stratégie réglementaire et implémenter les règles de sécurité et d'interopérabilité en lien avec la Doctrine dans les meilleurs délais. L'innovation est une question de vitesse.

5 conseils clés à suivre pour construire votre stratégie réglementaire

- 1 Comprendre les opérateurs publics au niveau national
- 2 Connaître le rôle de l'Agence
- 3 Bien débiter dans la réglementation de la e-santé
- 4 Choisir votre référencement ou auto-évaluer votre solution à la Doctrine
- 5 Créer votre compte personnel

Comprendre les opérateurs publics au niveau national

L'accompagnement des industriels : objectifs, cibles et bénéfices

Objectifs de l'accompagnement

- Simplifier l'accès à une information synthétique en seul endroit
- S'adresser au maximum d'acteurs et fournir l'information au plus vite à tous
- Comprendre leurs besoins et les conseiller
- Faire bénéficier d'un échange privilégié avec un expert pour affiner

A qui s'adresse-t-il ?

- Aux porteurs des services numériques : maîtrise d'œuvre (éditeurs de solutions, intégrateurs, ...)

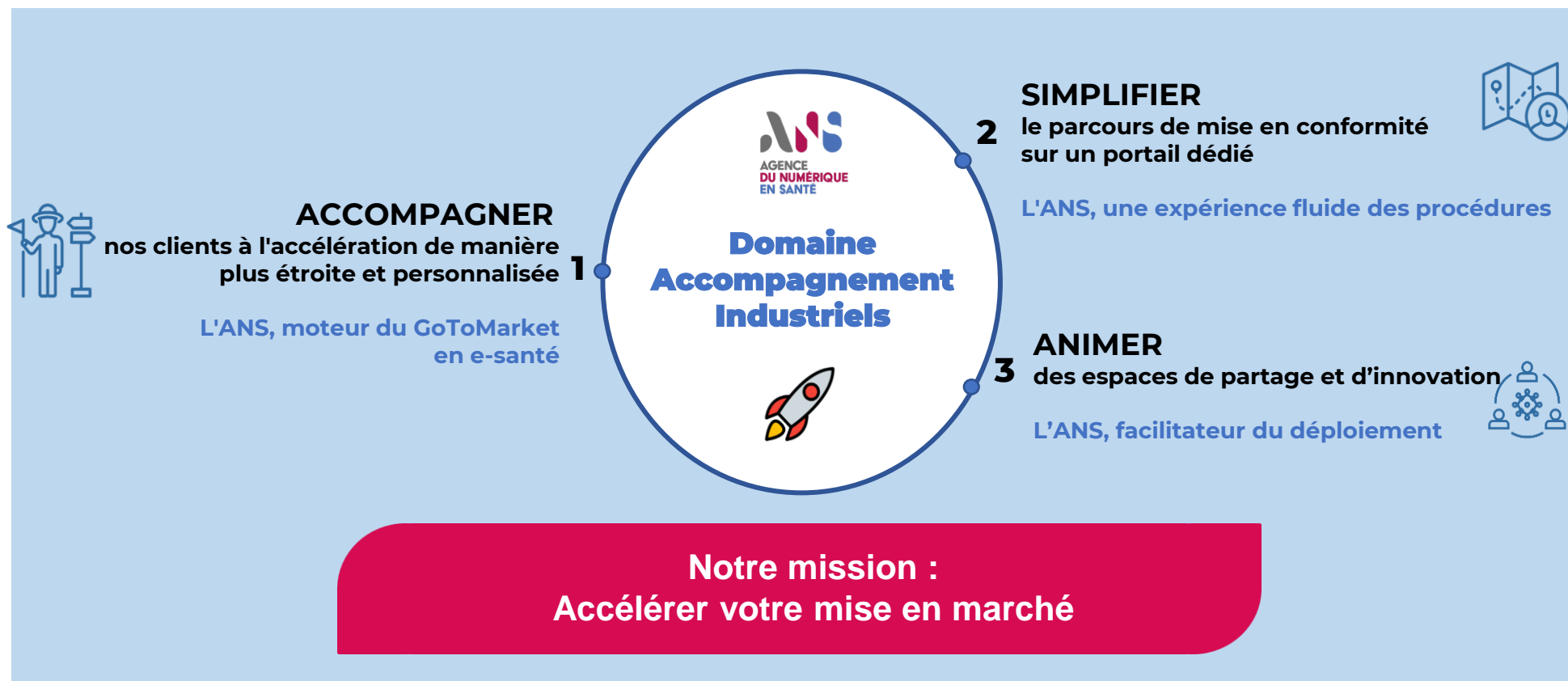
A quoi s'applique-t-il ?

- A l'ensemble des services numériques manipulant de la donnée de santé utilisés sur le territoire français

Bénéfices pour les industriels

Mise à disposition d'un portail et d'une équipe dédiée
pour être informé, conseillé et guidé sur votre stratégie réglementaire,
concevoir et commercialiser une solution conforme aux exigences attendues par le marché.

L'accompagnement des industriels en résumé



2. Espace authentifié : un nouvel un nouvel espace enrichi

- Espace authentifié : un nouvel espace enrichi

Contexte

- Votre difficulté à vous **situer dans l'écosystème** de la réglementation en e-santé
- Votre besoin **d'avoir des réponses rapides et adaptées** à votre activité **avec un accompagnement personnalisé** à renforcer
- Votre obligation **de devoir vous créer un compte pour accéder à chaque service de l'ANS** avec des identifiants propres à chaque site et plateforme



- Espace authentifié : un nouvel espace enrichi

Enjeux

Renforcer les fonctionnalités de personnalisation d'accès aux informations selon la nature de votre activité (nouvel entrant, référencé Ségur...)

Simplifier et faciliter vos démarches de mise en conformité réglementaire, gagner du temps et de l'efficacité dans la compréhension des dispositifs liés à la réglementation

Vous permettre de vous responsabiliser dans les démarches de mise en conformité réglementaire

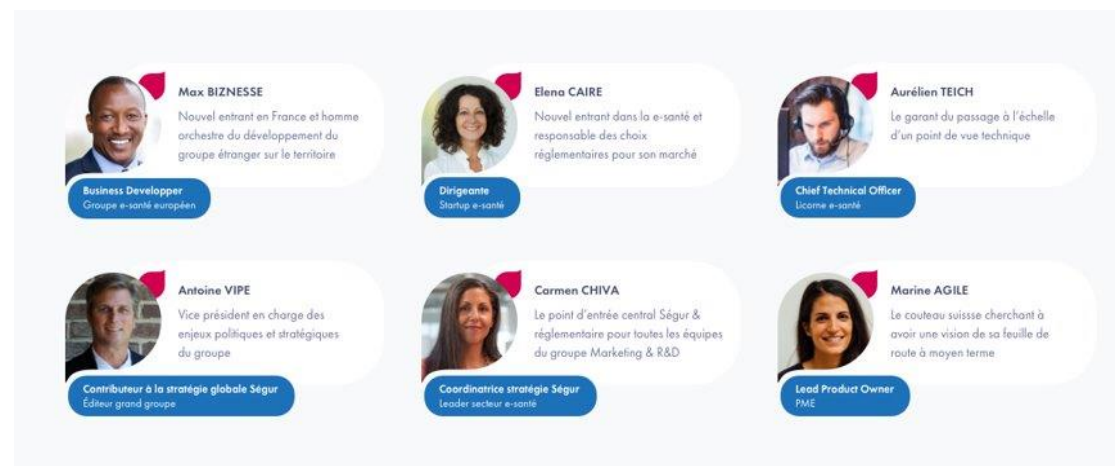
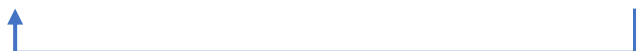
The screenshot displays a user dashboard for 'Antoine Vipe'. The header includes navigation links for 'LES SAÏES', 'PROFESSEUR LIBÉRALE', 'ÉVALUATION DE SAÏES', 'SÉCURITÉ MÉDICO-SOCIALE', 'INDUSTRIEL', and 'MARIÉ'. The main content area is titled 'Bienvenue, Antoine Vipe' and includes a welcome message and a 'Gérer mon profil' button. Below this, there are sections for 'Mes notifications' and 'Mes contacts ANS'. The 'Mes notifications' section contains three items: a welcome message, a notification about the Ségur de l'Humérique en Santé, and a reminder about the Journées Nationales des Industriels. The 'Mes contacts ANS' section lists 'Armand Collin'. At the bottom, there is a table titled 'Suivi de mes demandes Ségur' with one row of data.

Id de la demande	Date de la demande	Description de la demande	Statut
8954	20/10/2022	Détail de ma demande	In cours (attribué)

- Espace authentifié : un nouvel espace enrichi

Une méthodologie centrée utilisateurs

- Une approche de conception en co-construction avec un panel d'industriels
- Identification de 6 profils utilisateurs :
 1. Nouvel entrant,
 2. Hébergé à Paris Santé Campus,
 3. Intéressé, éligible ou déjà référencé Ségur,
 4. Candidat à la certification des Dispositifs Médicaux Numériques,
 5. Candidat au référencement Mon Espace Santé,
 6. Représentant d'une Fédération
- Ateliers de co-construction avec des utilisateurs en lien avec les 6 personas
- Une logique de conception avec des itérations successives
Maquettage --> Prototypage --> Tests utilisateurs



- Espace authentifié : un nouvel espace enrichi

Les 5 fonctionnalités clés de l'espace authentifié

- Des notifications personnalisées
- Un contact ANS privilégié
- Tableau de bord avec le suivi des demandes Ségur
- Historique de toutes mes demandes
- Accès facilité au raccordement Pro Santé Connect

>> Accéder à la démo

The screenshot displays the user interface for an authenticated user, Antoine Vipe. The page is titled "Bienvenue, Antoine Vipe" and includes a welcome message. The dashboard features several key sections:

- Mes notifications:** A list of notifications, including a welcome message and a reminder about the Ségur event.
- Mes contact ANS:** A section for the user's preferred ANS contact, Armand Collie.
- Suivi de mes demandes Ségur:** A table listing the user's Ségur requests.

Id de la demande	Date de la demande	Description de la demande	Statut
8954	20/10/2022	Détail de ma demande	In cours (attribué)

3. Fournisseur d'identité des industriels / SSO

Un nouveau mode d'enregistrement
Un nouveau mode de connexion

Contexte

- **Mise à disposition des industriels en e-santé de nombreux produits et services pour leur mise en Conformité réglementaire**
 - Par exemple pour le référencement vague 1 du Ségur du Numérique en santé, l'outillage proposé :
 - Le portail des industriels de la eSanté pour les informer sur le dispositif
 - L'outil Wiin.io pour la gestion de leur candidature
 - La plateforme Convergence pour le questionnaire SSI (preuve comme pré-requis)
 - La plateforme Gazelle (preuve pour l'interopérabilité)
- **À date, chaque outil dispose de ses propres fonctions d'enregistrement et d'authentification, et un mot de passe**
 - L'industriel doit se créer un compte pour chaque application
 - Il doit s'authentifier à chaque application avec des identifiants propres à chaque application
 - Il doit gérer un compte sur chaque application

Enjeux

- **Offrir une contractualisation unique et dématérialisée** « dites-le nous une seule fois » dans une approche de simplification et de facilitation de l'enregistrement à nos services
- **Garantir un enrôlement sécurisé** à nos services pour éviter toute usurpation d'identité au regard de l'extension du périmètre des services auxquels l'accès est faite une fois l'inscription faite
- **Fournir un accès simplifié** à nos services par la mise à disposition d'un single sign on (SSO) ou une authentification unique par un fournisseur d'identité des industriels (nommé FII)

Les principes structurants du FII et de la fonctionnalité SSO

La fonctionnalité SSO repose sur la mise en place d'un fournisseur d'identité des industriels considéré comme l'autorité d'enregistrement et le référentiel maître des identités

- **Une identité unique :**
 - Le Fournisseur des industriels va gérer l'inscription et la vérification de l'identité de l'industriel
- **Un espace de gestion du compte pour les attributs primaires :**
 - Le Fournisseur des industriels récupère les attributs primaires du compte (identifiant, nom, prénom...)
- **Une page unique de gestion des accès aux fournisseurs de service (FS):**
 - Le Fournisseur des industriels va proposer une mire d'authentification unique aux utilisateurs des FS
- **Une gestion des attributs secondaires par les fournisseurs de services :**
 - Gestion des attributs des comptes qui lui sont spécifiques
 - Gestion des droits sur les objets qui lui sont propres

Un nouveau mode d'enrôlement sécurisé

Avec la mise en place du FII et de la fonctionnalité de SSO, l'ANS a fait le choix de renforcer la sécurisation de l'enrôlement en proposant de la vérification automatique des identités

- **Une vérification des identités faite aujourd'hui manuellement**
 - Exemple pour la plateforme Convergence :
 - il est demandé à l'industriel demandant d'être inscrit de fournir un Kbis et une pièce d'identité
 - Dans le cas où le mandataire donne délégation à un représentant de l'entreprise, il doit mentionné lui donner délégation
- **Le passage à une vérification automatique des identités**
 - **Le mandataire va télécharger le Kbis de son entreprise**
 - Le Kbis est analysé et sont extrait du document le prénom et le nom du mandataire ou des mandataires
 - Le mandataire concerné va sélectionner ses prénom/nom
 - **Le mandataire va procéder à la vérification de son identité physique**
 - Il va se rendre sur une plateforme dédiée fournie par Ubble
 - Il va successivement filmer une pièce d'identité et son visage
 - **Un gestionnaire ANS s'assure des informations transmises et valide la création du compte**

Un nouveau mode de connexion

Avec la mise en place du FII et de la fonctionnalité de SSO, l'industriel va se connecter une seule fois après s'être enrôlé pour accéder à ses services

- **Une connexion à vos services depuis le fournisseur d'identité**
 - Vous pourrez vous connecter à un service via le Fournisseur d'identité des industriels
 - Votre parcours
 - Vous cliquez sur un bouton Se connecter sur le service de votre choix et êtes redirigé vers la page de connexion du FII
 - Vous renseignez vos identifiants et êtes renvoyés vers le service depuis lequel vous venez
 - Vous acceptez les CGU propres à ce service à la première connexion
 - Vous accédez au service depuis lequel vous venez
- **Une connexion unique à tous vos services depuis le fournisseur d'identité des indus**
 - Une fois connecté vous pourrez aussi accéder aux autres applications (ou fournisseurs de services) raccordés au fournisseur d'identité des industriels

Les 3 types d'utilisateurs identifiés

Mandataire social

- Son identité est vérifiée par un processus automatique fourni par des solutions dédiées permettant une vérification d'identité de l'entreprise à laquelle il est rattaché (personne morale) et son identité (en tant que personne physique).
- Il gère les comptes de son entreprise sur le FII et peut déléguer ce droit à « ses » Représentants.

Représentant

- Représentant désigné par le mandataire social, son identité n'est pas vérifiée par l'ANS, son inscription est validée par le mandataire social dans le FI, il peut être invité par le mandataire social à accéder au FI.
- Il peut gérer les comptes de son entreprise en délégation du mandataire.

Salarié

- Son identité n'est pas vérifiée non plus par l'ANS, son inscription est validée par le mandataire et/ou son représentant dans le compte du FII.
- Il peut être invité par le mandataire social/représentant à accéder au FI, il ne peut pas gérer les compte de son entreprise.

- Fournisseur d'identité des industriels et SSO : la démo des cas d'usage

La démo des cas d'usage pour l'enrôlement

CAS D'USAGE N°1

Nouveau contact ANS en tant que Mandataire

Montrer les nouvelles modalités d'inscription à un service du mandataire (personne physique) d'une entreprise (personne morale)



[Lien vers la démo](#)

CAS D'USAGE N°2

Nouveau contact ANS en tant que Responsable / Salarié

Montrer les nouvelles modalités d'inscription pour un responsable/ un salarié



[Lien vers la démo](#)

- Fournisseur d'identité des industriels et SSO : la démo des cas d'usage

La démo des cas d'usage pour la connexion 2/2

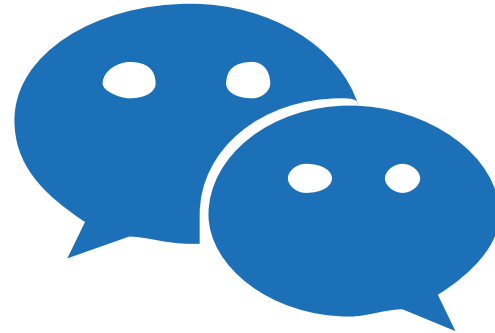
CAS D'USAGE N°3

Référencé Ségur et/ou inscrit à Convergence :
Montrer le mode de connexion depuis ce service à ce service depuis le fournisseur d'identité des industriels



[Lien vers la démo](#)

- L'espace authentifié du Portail Industriels



**Temps d'échange
Avez-vous des questions ?**

Merci de votre attention.

Vous retrouverez le replay de ce webinar
sur le portail des industriels de l'ANS

<https://industriels.esante.gouv.fr/journees-nationales-des-industriels>

Vous pouvez donner votre avis sur les #JNI2022

[Lien url](#)



 **JNi** 15 ET 16 NOVEMBRE 2022
**Journées
Nationales
des Industriels**

Organisées par l'Agence du Numérique en Santé et le GIE SESAM-Vitale

**Merci de votre écoute
et participation**



esante.gouv.fr

industriels.esante.gouv.fr : le portail dédié aux Industriels.

 [@esante_gouv_fr](https://twitter.com/esante_gouv_fr)

 linkedin.com/company/agence-du-numerique-en-sante



sesam-vitale.fr

industriels.sesam-vitale.fr : le portail dédié aux Industriels.

 [@GIE_SESAMVitale](https://twitter.com/GIE_SESAMVitale)

 linkedin.com/company/gie-sesam-vitale