



**MINISTÈRE
DE LA SANTÉ
ET DE LA PRÉVENTION**

*Liberté
Égalité
Fraternité*

SÉGUR DU NUMÉRIQUE EN SANTÉ

Travaux Ségur pour les Sages-femmes

Réunion de lancement

18 Janvier 2023

Sommaire

- Présentation du Ségur Numérique
 - Objectifs et priorités des travaux
 - Livrables attendus
 - Présentation de l'équipe
 - Calendrier et jalons
 - Organisation des travaux
 - Prochaines étapes

L'ambition stratégique



SÉGUR
NUMÉRIQUE

Généraliser le partage fluide et sécurisé des données de santé, entre professionnels de santé et avec le patient



Des moyens historiques

Un investissement historique de 2 milliards d'euros

- **1,4 milliards** pour le partage des données de santé (sur 3 ans)
- **600 millions** dédiés au secteur médico-social (sur 5 ans)

100% financé par le Plan de Relance et Résilience Européen



Une ambition en rupture

Passer de 10 millions de DMP vides à **65 millions de Mon espace santé systématiquement alimentés**

Autrement dit : passer de 6M à **250M** de documents numériques échangés par an (x40), ou encore passer de 0,1 document à **4 documents par personne et par an**

La stratégie et les partis-pris pour y arriver

En prérequis : un changement d'approche pour surmonter les difficultés historiques du DMP, avec le recentrage sur le citoyen permis par l'arrivée de Mon espace santé, et la création généralisée en opt-out pour atteindre une masse critique

Un effort focalisé sur des usages prioritaires

- Permettre des usages « **simples** » (partager un document par voie numérique, consulter l'historique de santé d'un patient, etc.) **mais capables de passer à l'échelle** « dans la vraie vie »

Un périmètre centré sur les documents clés du parcours de soins

- Centrer l'action sur les **documents clés du parcours de soins, et sur les logiciels qui les produisent** : volets de synthèse médicale, prescriptions, lettre de sortie d'hospitalisation, CR de biologie médicale et d'imagerie,...

Des leviers d'action complémentaires et en partie inédits

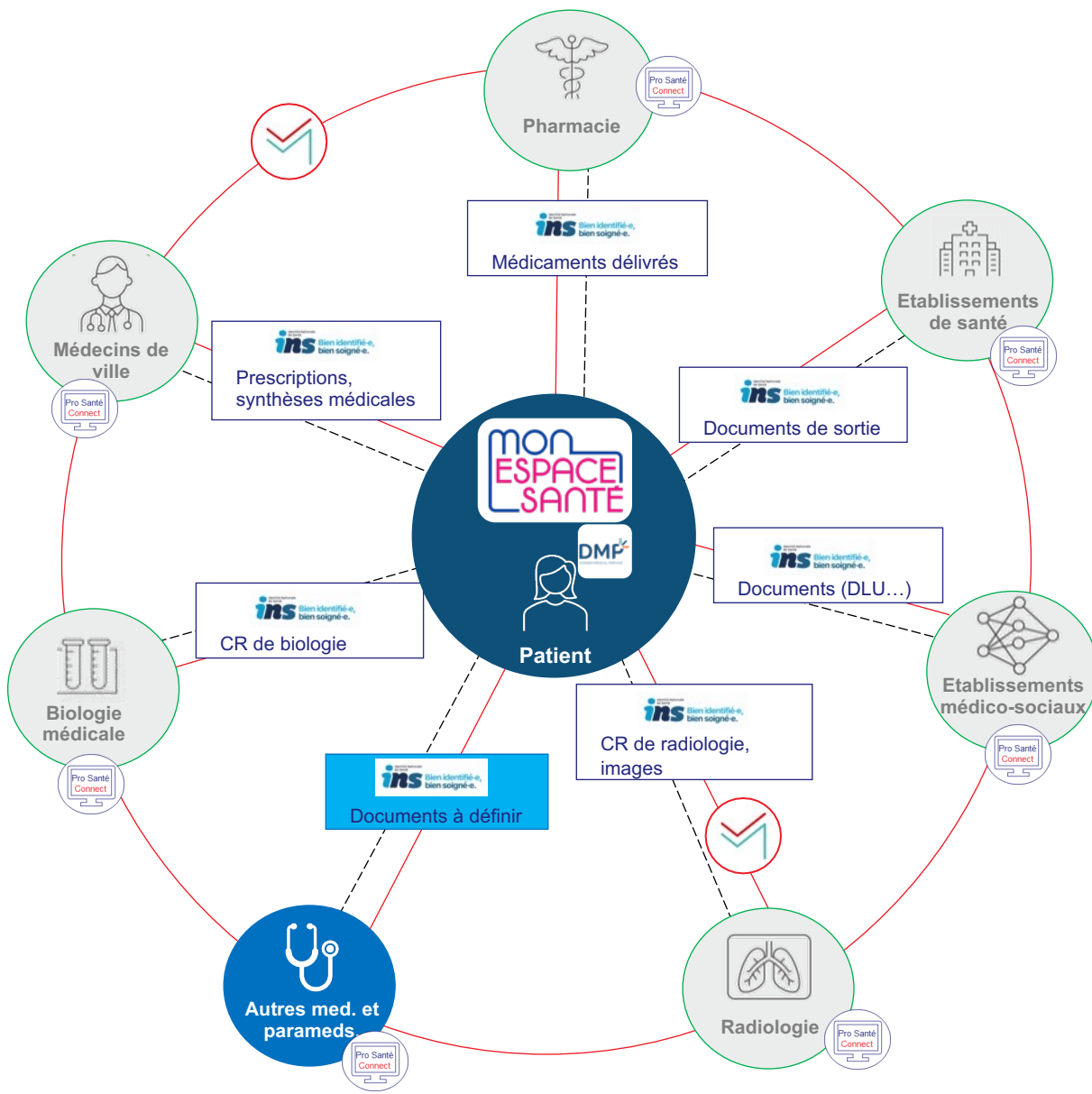
- Agir **en parallèle** sur la conformité et l'ergonomie des logiciels, et sur la transformation des usages des professionnels
- Intégrer la **diversité des métiers et des logiciels** : 30+ dispositifs
- Dédier un **budget spécifique aux mises à jour logicielles**, avec un système innovant d'achat auprès des éditeurs
- Commencer par inciter à la conformité et aux nouveaux usages, **puis actionner les obligations réglementaires** vers les industriels et les PS

Une méthode Ségur respectée dans la durée

- Mobiliser autour d'un **objectif clairement affiché** (250M de documents / an)
- **Co-construire systématiquement** au sein des « Taskforces Ségur » réunissant industriels et représentants des professionnels
- Privilégier les « **petits pas** »
- Rendre compte à l'écosystème **en transparence** (COSUI, indicateurs,...)
- Animer l'effort **dans la durée** via un COPIL hebdo ouvert à toutes les parties prenantes publiques



Un périmètre centré sur les documents clés du parcours de soins

Un périmètre d'action prioritaire centré sur les documents clés du parcours de soins



Hôpital	<ul style="list-style-type: none"> ES publics et privés (MCO, SSR, Psy) Logiciels DPI, PFI, RI Docs : LDL / CRO / Prescription
Médecins de ville	<ul style="list-style-type: none"> Médecins de toutes spécialités, en cabinet libéral / centre de santé / MSP / structure SOS Logiciel LGC Docs : VSM / Prescriptions / LDL / Certif / Demande TLM / ...
Biologie médicale	<ul style="list-style-type: none"> LBM de ville et hospitaliers Logiciels SGL + transcodeurs LOINC Docs : CR biologie médicale
Imagerie	<ul style="list-style-type: none"> Structures d'imagerie de ville et hospitalières Logiciels RIS + DrimBox Docs : CR imagerie
Pharmacie	<ul style="list-style-type: none"> Officines de ville Logiciel LGO Docs : CR entretien pharma / Bilans / Vaccination
Chirurgiens -dentistes	<ul style="list-style-type: none"> Chirurgiens-dentistes en cabinet dentaire / Centre de santé Logiciel LGC Docs : XXX
Sages-femmes	<ul style="list-style-type: none"> Sage-femmes en libéral / Centre de santé / MSP Logiciel LGC Docs : XXX
Paramédicaux	<ul style="list-style-type: none"> IDE, Masseurs-kiné, Orthophonistes, Orthoptistes, Pédicure-podologues en libéral / Centre de santé / MSP Logiciel LGC Docs : XXX par profession
Médico Social	<ul style="list-style-type: none"> ESSMS PA, PH, Domicile, PDS, PDE Logiciel DUI Docs : PPA, DLU, ...

Des leviers d'action complémentaires pour débloquent de bout en bout les cas d'usage prioritaires

	Volet logiciel	Volet transformation et usages		
	Professionnels de santé et centres de santé	Etablissements de santé	Professionnels de santé	ESMS
Nouvelles mesures FINANCIÈRES	Achat de l'Etat pour le compte des acteurs de l'offre de soins (SONS)	Programme SUN-ES	Selon les accords conventionnels avec l'Assurance Maladie	Programme ESMS numérique
Nouvelles mesures RÉGLEMENTAIRES	Opposabilité des référentiels <i>(Article L. 1470-5 du CSP)</i>	Arrêtés pris en application de l'Article L1111-15 du CSP : obligation d'alimentation du DMP et d'envoi par messagerie sécurisée de santé professionnelle et citoyenne par les professionnels de santé		
Évolution des dispositifs existants	-	Nouveaux critères numériques IFAQ	Forfait structure : renforcement du numérique Évolution de la certification COFRAC (biologie)	-
	 <p>Éditeurs</p>		 <p>Établissements et Professionnels de santé</p>	

Sommaire

- Présentation du Ségur Numérique
- Objectifs et priorités des travaux
- Livrables attendus
- Présentation de l'équipe
- Calendrier et jalons
- Organisation des travaux
- Prochaines étapes

Un effort focalisé sur des usages prioritaires

Des usages prioritaires à généraliser, basés sur les référentiels et services socles du numérique en santé

DIFFUSION DES DOCUMENTS CLES & ALIMENTATION DU DMP

- **Envoi systématique, automatique et sécurisé des informations médicales, vers les correspondants professionnels de santé (MSSp) et vers les patients (DMP + MSSc), sans « consommation » de temps médical supplémentaire, pour chaque épisode de santé**

CONSULTATION DE L'INFORMATION LORS DES PRISES EN CHARGE

- **Consultation fluide et sécurisée par les PS de l'information médicale obtenue par voie numérique, dans les principaux contextes de prise en charge du patient (consultation de ville, réalisation d'un examen, séjour hospitalier,...)**

DEVELOPPEMENT DES SERVICES ET REFERENTIELS SOCLE

- **Intégration des services socle au service des usages numériques des patients et des professionnels de santé (INS, ProSantéConnect, ApCV, MSSanté, ordonnance numérique)**
- **Respect des exigences de sécurité contre les risques cyber et des exigences réglementaires**



Périmètre des travaux

Pour illustration

Pour rappel : Article L1111-15 & Arrêté du 26/04/2022

Flux entrants

Flux sortants



Logiciels et services socles impliqués



Périmètre des travaux

Exemple des Sages-femmes - Pour illustration

		Sages-Femmes
INS	Récupération des traits d'identité	x
	Appel du téléservice	x
	Qualification de l'INS	x
Documents	Production de document	x
	Note de dépistage	x
	Note de vaccination	x
	Documents conventionnels à définir ..	?
Messagerie sécurisée	Transmission de document au PS	x
	Transmission de document au patient	
	Envoi de message MSS	
DMP	Alimentation du DMP	x
	Consultation du DMP	
ProSanté Connect (PSC)	e-Identification avec ProSanté Connect	x
Portabilité	Portabilité des données	x
Annuaire.sante.fr	Intégration de annuaire.sante.fr	x
Ordonnance numérique	Génération d'une ordonnance	x
	Envoi dans la base ordonnance numérique	x
	Consultation d'une ordonnance numérique	x
Application Carte Vitale (apCV)	Authentification par apCV	x
Services complémentaires		
Agenda partagé		
Carnet de vaccination		
		x

Sommaire

- Présentation du Ségur Numérique
- Objectifs et priorités des travaux
- Livrables attendus
- Présentation de l'équipe
- Calendrier et jalons
- Organisation des travaux
- Prochaines étapes

Les principaux livrables attendus



REM

- **Référentiel des Exigences Minimales** avec leurs profils
- Liste des exigences numérotées pour les éditeurs

[lien d'exemple de REM](#)



DSR

- **Dossier de Spécification et de Référencement**
- Liste des exigences techniques et fonctionnelles à respecter par référentiel / service socle
- Eventuelles préconisations techniques et fonctionnelles par référentiel / socle prioritaire de l'Etat pour permettre le déploiement des cas d'usages identifiés

[lien d'exemple de DSR](#)



AF

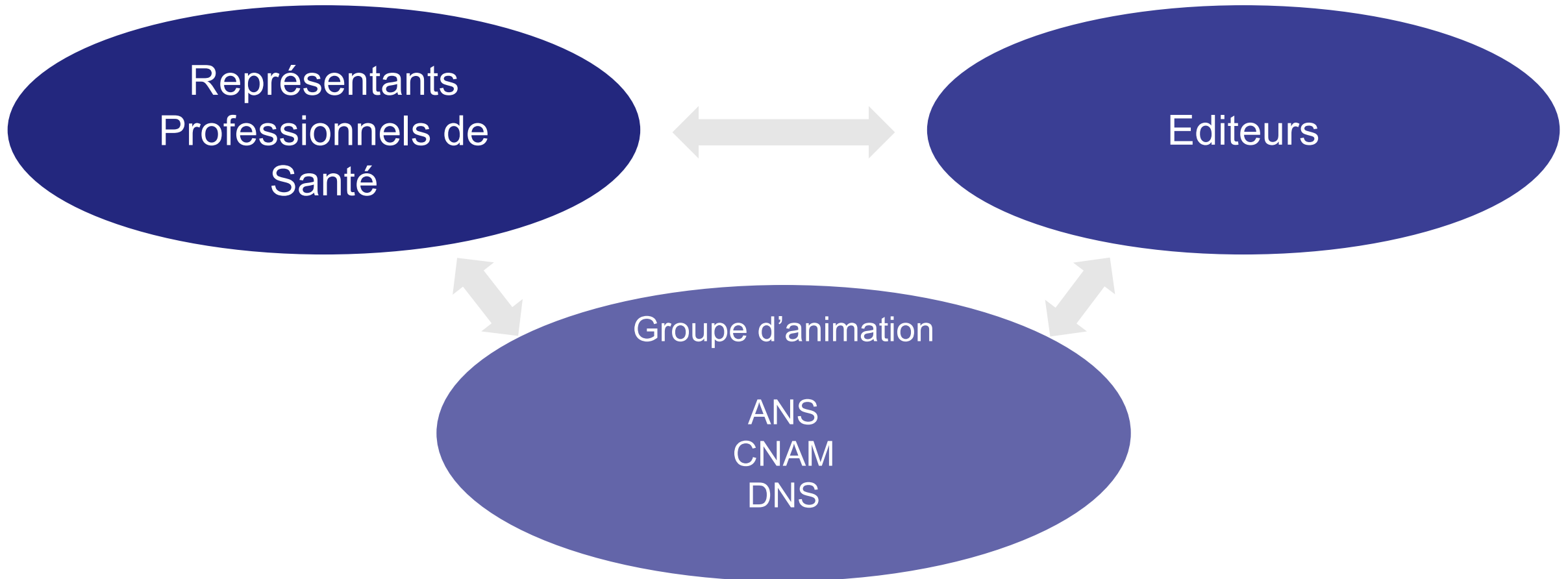
- **Appel à Financement**
- Définition des modalités de financement
- Définition des critères de validation

[lien d'exemple d'AF](#)

Sommaire

- Présentation du Ségur Numérique
- Objectifs et priorités des travaux
- Livrables attendus
- Présentation de l'équipe
- Calendrier et jalons
- Organisation des travaux
- Gouvernance / Pilotage

Organisation



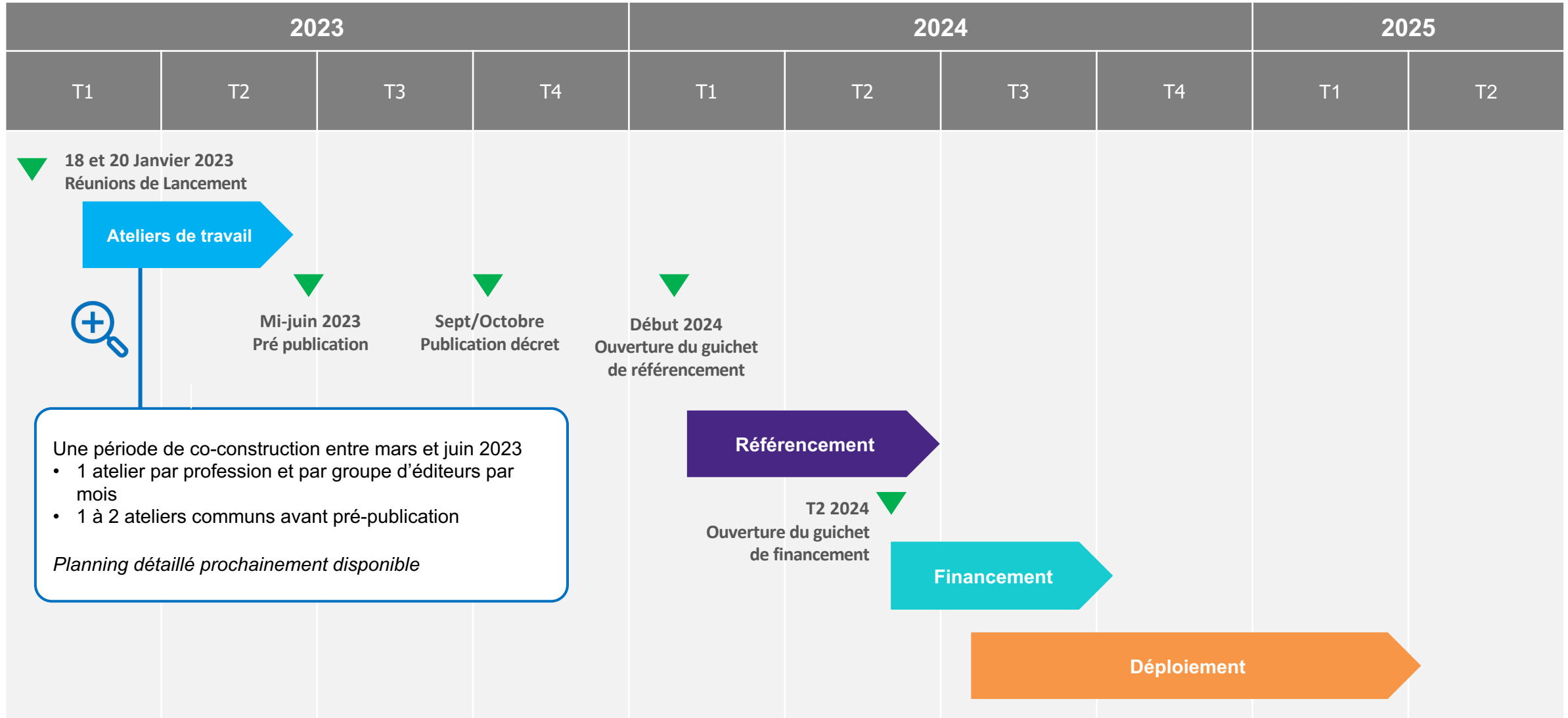
Sommaire

- Présentation du Ségur Numérique
- Objectifs et priorités des travaux
- Livrables attendus
- Présentation de l'équipe
- Calendrier et jalons
- Organisation des travaux
- Prochaines étapes

Planning des travaux

Vue d'ensemble

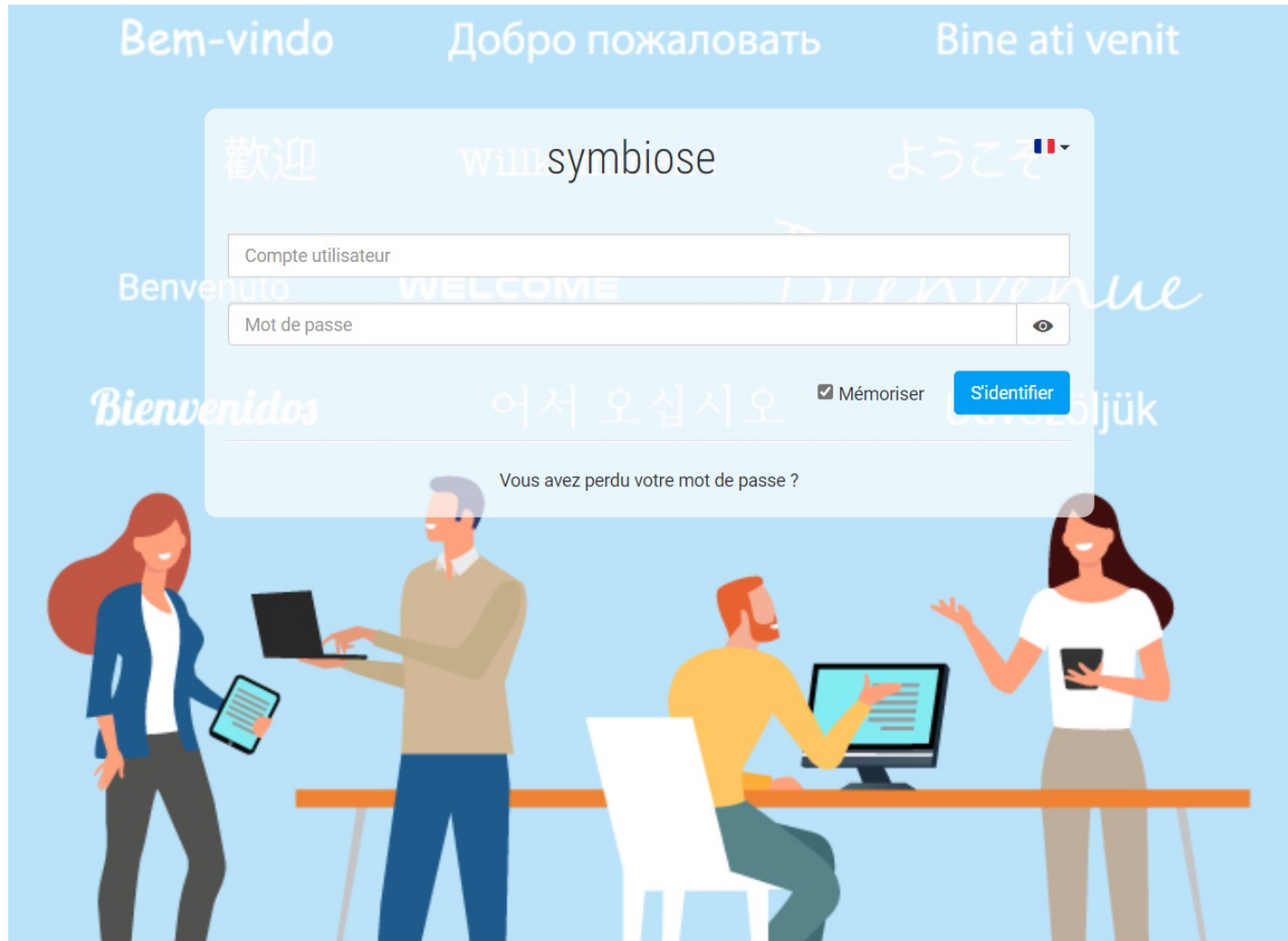
▼ Jalons



Sommaire

- Présentation du Ségur Numérique
- Objectifs et priorités des travaux
- Livrables attendus
- Présentation de l'équipe
- Calendrier et jalons
- Organisation des travaux
- Prochaines étapes

Utilisation d'outils numériques collaboratifs



Symbiose

Espace de partage
documentaire

Vos interlocuteurs privilégiés

Pour toutes questions

❖ Votre interlocuteur privilégié :

Xavier VITRY xavier.vitry@sante.gouv.fr

❖ Avec l'assistance des autres membres du Groupe projet :

- Sandra MALAK, DNS
- Jean-Christophe TURBATTE, ANS
- Christophe LACHENE, CNAM

Sommaire

- Présentation du Ségur Numérique
- Objectifs et priorités des travaux
- Livrables attendus
- Présentation de l'équipe
- Calendrier et jalons
- Organisation des travaux
- Prochaines étapes

Prochaines étapes

Les ateliers vont démarrer au mois de Mars, les invitations seront transmises sous quinzaine.

Votre mission :

Etablir par métier la liste des documents entrants et sortants à consulter dans le DMP.

Accès à la matrice d'habilitation :

<https://www.dmp.fr/matrice-habilitation>

