

SNOMED
International

Delivering
SNOMED CT

Comment utiliser le navigateur SNOMED CT

snomedexpo.org



[@snomedct](https://twitter.com/asnomedct)



linkedin.com/company/ihtsdo/

Accéder au navigateur

Où trouver le navigateur ?



snomed.org/browser

Licence navigateur

Veuillez noter que lorsque vous ouvrez le navigateur, vous devez accepter la licence navigateur (ci-contre). Cette licence est gratuite, elle indique simplement de quelle façon le navigateur doit être utilisé.

Nous vous recommandons de lire cette licence avant de l'accepter.

SNOMED International SNOMED CT Browser License Agreement

In order to use the SNOMED International SNOMED CT Browser, please accept the following license agreement:

SNOMED International SNOMED CT Browser includes SNOMED Clinical Terms® (SNOMED CT®) which is used by permission of the SNOMED International. All rights reserved. SNOMED CT® was originally created by the College of American Pathologists. "SNOMED", "SNOMED CT" and "SNOMED Clinical Terms" are registered trademarks of the SNOMED International (www.snomed.org)

Use of SNOMED CT in **SNOMED International SNOMED CT Browser** is governed by the conditions of the following SNOMED CT license issued by SNOMED International:

1. The meaning of the terms "Affiliate", or "Data Analysis System", "Data Creation System", "Derivative", "End User", "Extension", "Member", "Non-Member Territory", "SNOMED CT" and "SNOMED CT Content" are as defined in the SNOMED International Affiliate License Agreement (see <http://snomed.org/license-affiliate>).
2. Information about Affiliate Licensing is available at <https://www.snomed.org/snomed-ct/get-snomed>. Individuals or organizations wishing to register as SNOMED International Affiliates can register at mlds.ihtsdotools.org, subject to acceptance of the Affiliate License Agreement (see



Reject

Accept



Accéder au navigateur

SNOMED CT Browser

Release: International EditionVersion: 2024-03-01Perspective: FullFeedbackAbout

SNOMED International SNOMED CT Browser

The SNOMED International SNOMED CT Browser provides ways to browse and search SNOMED CT. The browser has been implemented as part of development within the SNOMED International Open Tooling Framework, by the SNOMED International and its development partners.

The Browser is provided by SNOMED International to anyone for reference purposes. The interface and REST APIs are **not** to be used as part of production systems in health care settings. Any abuse of the REST APIs will result in the offending IP address being banned from accessing the browser.

Please provide any feedback on the browser by clicking on the feedback button at the top of the page. Your feedback is essential to the evolution and improvement of this service. Please visit the [SNOMED CT Content Request Service](#) to provide content feedback.

This site has been optimized for the Google Chrome browser and **it will not work with Internet Explorer.**

International Editions

Go browsing...
International Edition
2024-03-01

Go browsing...
Spanish Edition
2023-09-30

Additional Information

Release Stats

MRCM Browser

Local Extensions

Go browsing...
Argentinian Edition
2023-11-30

Go browsing...
Australian Edition
2022-01-31

Go browsing...
Austrian Edition
2024-02-15

Go browsing...
Belgian Edition
2023-11-15

Go browsing...
Canadian Edition
2024-02-29

Go browsing...
Danish Edition
2023-09-30

Go browsing...
Estonian Edition
2023-11-30

Go browsing...
Finnish Edition
2023-12-15

Go browsing...
Germany Edition
2023-11-15

Go browsing...
Irish Edition
2023-10-21

Go browsing...
Netherlands Edition
2023-09-30

Go browsing...
New Zealand Edition
2023-10-01

Go browsing...
Norwegian Edition
2023-10-15

Go browsing...
Swedish Edition
2023-11-30

Go browsing...
Swiss Edition
2023-12-07

Go browsing...
United States Edition
2024-03-01

Go browsing...
Uruguay Edition
2023-12-15

Go browsing...
All Editions

snomed.org

x.com/SnomedCT

linkedin.com/company/ihtsdo

youtube.com/@snomedct

3

Tâche

Ouvrir le navigateur et accéder à l'édition internationale

 snomed.org/browser

S'orienter au sein du navigateur

The image shows a screenshot of the SNOMED CT International Browser interface, divided into two main sections by a vertical line. The left section, outlined in red, is the search interface. It features a header 'SNOMED CT International Browser' and tabs for 'Taxonomy', 'Search', 'Favorites', and 'Refset'. The 'Search' tab is active, showing a search bar with the placeholder 'Type at least 3 characters ✖ Example: shou fra' and a 'Search...' button. Below the search bar are 'Options' including 'Search Mode: Partial matching search mode', 'Status: Active concepts only', and a checkbox for 'Group by concept'. The right section, outlined in green, displays 'Concept Details' for a selected concept. It includes tabs for 'Summary', 'Details', 'Diagram', 'Expression', 'Refsets', 'Members', and 'References'. The 'Details' tab is active, showing 'Parents' (SNOMED CT Concept (SNOMED RT+CTV3)) and 'Children (37)' (37 Children). A blue box highlights the concept name 'Clinical finding (finding)' and its SCTID: 404684003. A green box at the bottom right of the right section contains the text 'Détails des concepts'.

SNOMED CT International Browser

Taxonomy Search Favorites Refset

Search

Options

Search Mode: Partial matching search mode

Status: Active concepts only

☐ Group by concept

Type at least 3 characters ✖ Example: shou fra

Search...

Concept Details

Expression Constraint Queries

Summary Details Diagram Expression Refsets Members References

Parents

SNOMED CT Concept (SNOMED RT+CTV3)

Clinical finding (finding)

SCTID: 404684003

404684003 | Clinical finding (finding) |

en Clinical finding (finding)

en Clinical finding

No attributes

Children (37)

37 Children

Accéder à toute la SNOMED CT

Détails des concepts

Vue taxonomique

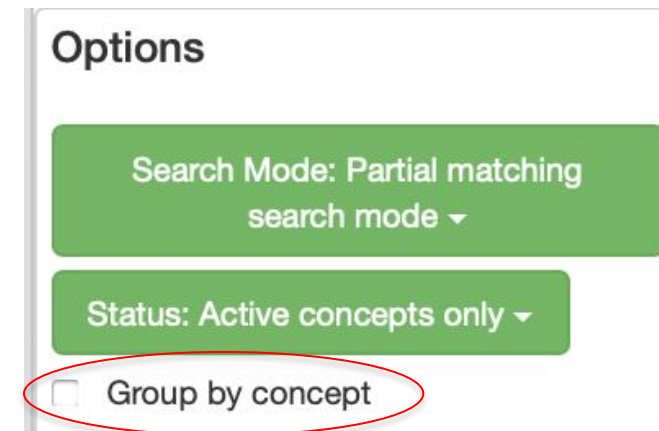
- Offre une vue hiérarchique de toute la SNOMED CT
- Initialement, seuls les premiers concepts de chaque hiérarchies sont affichés
- Chaque hiérarchie peut être étendue, en cliquant sur la flèche bleue, cela affichera les descendants du concept correspondant

- ▼ ● SNOMED CT Concept
 - ● Body structure (body structure)
 - ● Clinical finding (finding)
 - ● Environment or geographical location (environment / location)
 - ● Event (event)
 - ● Observable entity (observable entity)
 - ● Organism (organism)
 - ● Pharmaceutical / biologic product (product)
 - ● Physical force (physical force)
 - ● Physical object (physical object)
 - ● Procedure (procedure)
 - ● Qualifier value (qualifier value)
 - ● Record artifact (record artifact)
 - ● Situation with explicit context (situation)
 - ● SNOMED CT Model Component (metadata)
 - ● Social context (social concept)
 - ● Special concept (special concept)
 - ● Specimen (specimen)
 - ● Staging and scales (staging scale)
 - ● Substance (substance)



Utiliser la fonctionnalité “Recherche”

- La recherche fonctionne de la façon suivante :
 - Un minimum de trois caractères par mot
 - Par exemple, “Dia” renvoie tous les termes ayant un mot commençant par “Dia”
 - Plus la recherche initiale est précise, plus les résultats le seront aussi
 - Par exemple “Dia” renvoie 9,500+ termes
 - Alors que “Diabetes” renvoie 1,900+ termes
 - Par défaut, la recherche se base sur les termes, pas sur les concepts. Sous la section “Options” (colonne gauche de la fenêtre gauche), vous pouvez sélectionner “Grouper par concept”, afin de lister uniquement qu’un terme par concept
- La recherche pour “Diabetes” avec l’option “Grouped by concept” cochée renvoie environ 700 concepts
- La colonne de gauche des résultats contient le terme correspondant à la recherche. La colonne de droite des résultats contient le FSN (“Fully Specified Name” du concept correspondant).



Options

Search Mode: Partial matching
search mode ▼

Status: Active concepts only ▼

☒ Group by concept

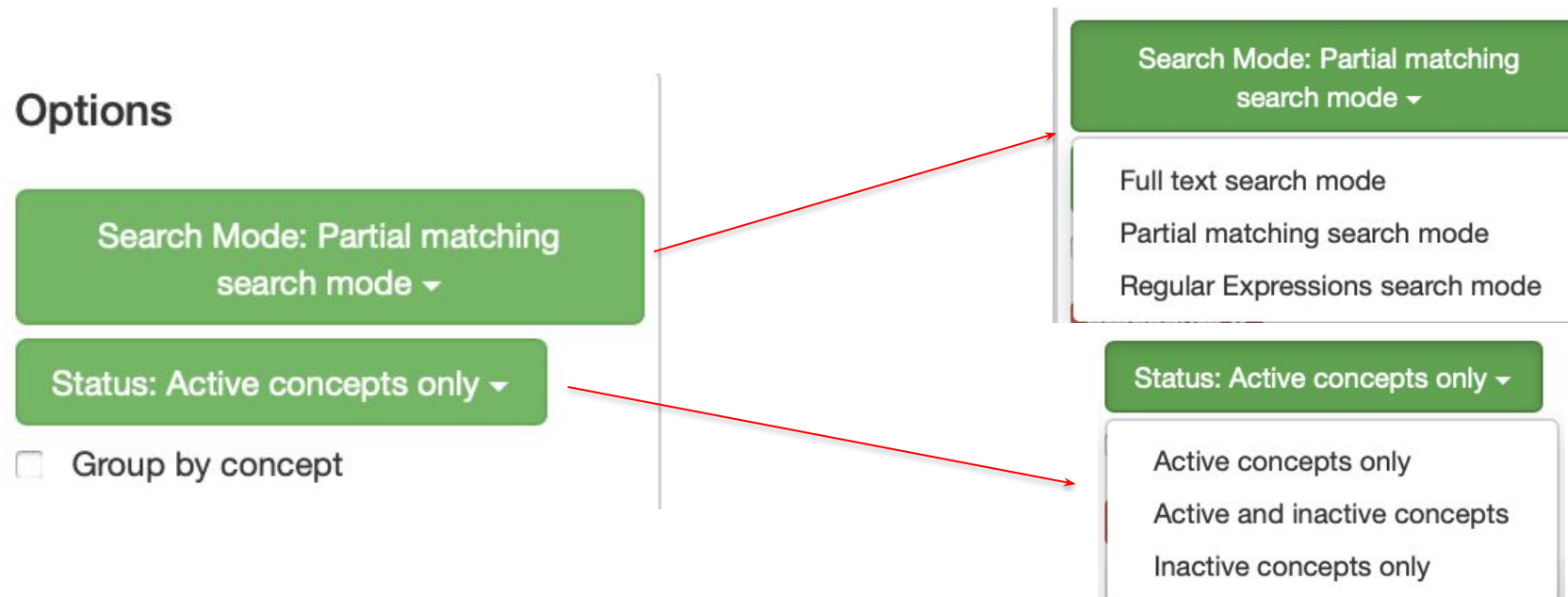
Affiner davantage votre recherche

- Vous pouvez affiner davantage votre recherche dans la colonne de gauche de la fenêtre gauche, en utilisant “Filter results by semantic tag”
- Cette fonctionnalité limite les résultats à un type spécifique de concepts. Par exemple, en utilisant l'exemple “Diabetes”, sélectionner le suffixe sémantique “Procedure” limitera les résultats aux procédures contenant le terme “Diabetes” dans une des descriptions. Vous pouvez sélectionner plusieurs suffixes sémantiques pour faire varier la restriction des résultats
- Lorsqu'un filtre est utilisé, cela se visualise par la case cochée comme affiché sur la capture d'écran
- Il est aussi possible de filtrer par langue, module et refset bien que dans un contexte clinique cela soit moins fréquemment utilisé

Filter results by Semantic Tag	
<input type="checkbox"/> regime/therapy	2
<input type="checkbox"/> disorder	550
<input type="checkbox"/> environment	3
<input type="checkbox"/> occupation	2
<input type="checkbox"/> physical object	1
<input type="checkbox"/> assessment scale	11
<input type="checkbox"/> observable entity	8
<input checked="" type="checkbox"/> procedure	44
<input type="checkbox"/> finding	39
<input checked="" type="checkbox"/> situation	32
<input type="checkbox"/> record artifact	2
<input type="checkbox"/> qualifier value	3

Plus d'options de recherche

- Par défaut, seuls les concepts actifs sont recherchés.
- Cela peut être modifié en changeant l'option "Statut" dans la colonne gauche de la fenêtre gauche.



Contenu actif & inactif

Actif



- Concepts disponibles dans la version actuelle
- Pouvant être utilisé dans un DPI



Chaque version de la SNOMED CT
contient du contenu actif et inactif

Contenu actif & inactif

Inactif



- Fait référence à du contenu inclus dans d'anciennes versions
- Plus destiné à de la saisie de données
- Raisons possibles de l'inactivation :
 - Le sens a changé avec le temps
 - Plus valide d'un point de vue médical
 - Description incorrecte, devant être remplacée



Résumé d'un concept (fenêtre droite)

- En utilisant le concept “fracture du fémur”
- Les parents sont affichés au-dessus
- Les détails du concept, y compris les descriptions et la modélisation du concept
- Les descendants sont affichés en dessous
- Plus de descendants peuvent être affichés en cliquant sur les flèches bleues

The screenshot shows the 'Concept Details' window for the SNOMED CT concept 'Fracture of femur (disorder)' (SCTID: 71620000). The window has tabs for 'Summary', 'Details', 'Diagram', 'Expression', 'Refsets', 'Members', and 'References'. The 'Details' tab is active. The 'Parents' section lists 'Fracture of lower limb (disorder)' and 'Injury of thigh (disorder)'. The 'Children (9)' section lists various types of femur fractures, each with a blue expandable arrow. A 'Finding site' box shows 'Bone structure of femur' and 'Associated morphology' shows 'Fracture'. The window also has 'Stated' and 'Inferred' buttons.

Concept Details | Expression Constraint Queries

Concept Details

Summary | Details | Diagram | Expression | Refsets | Members | References

Stated | Inferred

Parents

- Fracture of lower limb (disorder)
- Injury of thigh (disorder)

Fracture of femur (disorder) ☆

SCTID: 71620000

71620000 | Fracture of femur (disorder) |

- en Fracture of femur
- en Fracture of thigh
- en Fracture of upper leg
- en Fracture of femur (disorder)

Finding site → Bone structure of femur

Associated morphology → Fracture

Children (9)

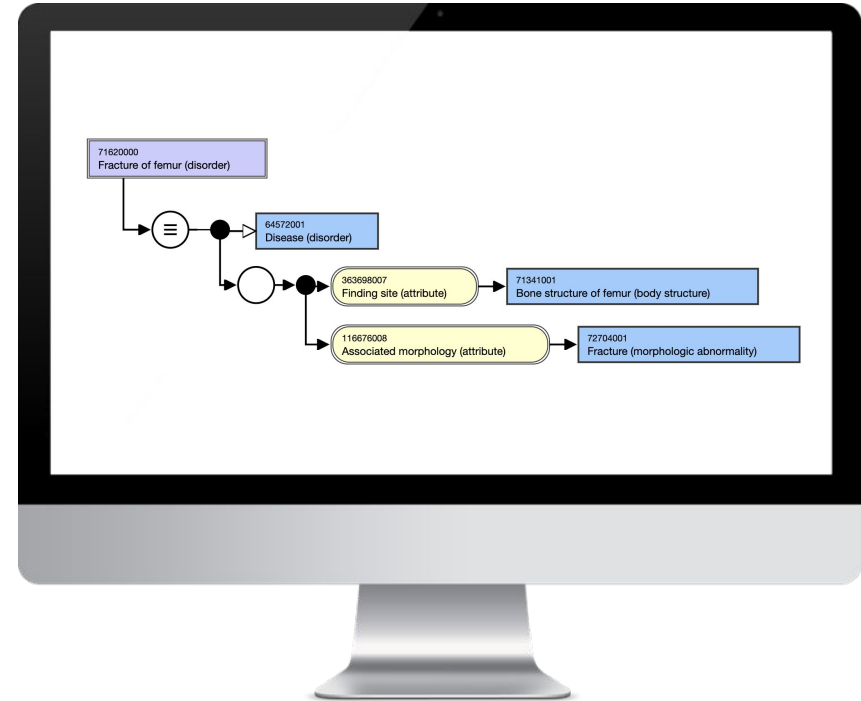
- Closed fracture of femur (disorder)
- Fracture of distal end of femur (disorder)
- Fracture of femur due to birth trauma (disorder)
- Fracture of proximal end of femur (disorder)
- Fracture of shaft of femur (disorder)
- Multiple fractures of femur (disorder)
- Open fracture of femur (disorder)
- Pathological fracture of femur (disorder)
- Stress fracture of femur (disorder)

Statut de définition

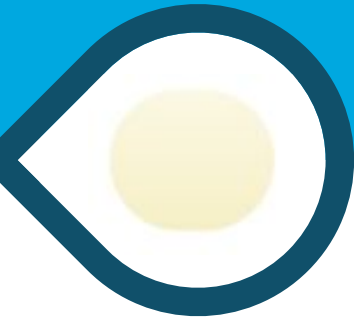
Défini



- Les relations du concept sont **suffisantes** pour représenter son sens
- Exemple
|[fracture du fémur](#)| est *suffisamment* défini :
 - est un(e) = maladie
 - localisation d'une constatation = fémur
 - morphologie associée = fracture



Statut de définition Primitif



- Les relations du concept ne sont pas suffisantes pour représenter son sens
- Exemple
 - [douleur source](#) est *partiellement* défini :
 - est un(e) = type de douleur selon la qualité de la sensation





Types de description Fully Specified Name (FSN)

Terme

- Terme unique décrivant de façon non ambiguë un concept
- Exemple
|fracture fermée du fémur|
 - FSN = “Closed fracture of femur (disorder)”
 - Suffixe sémantique = “(disorder)”



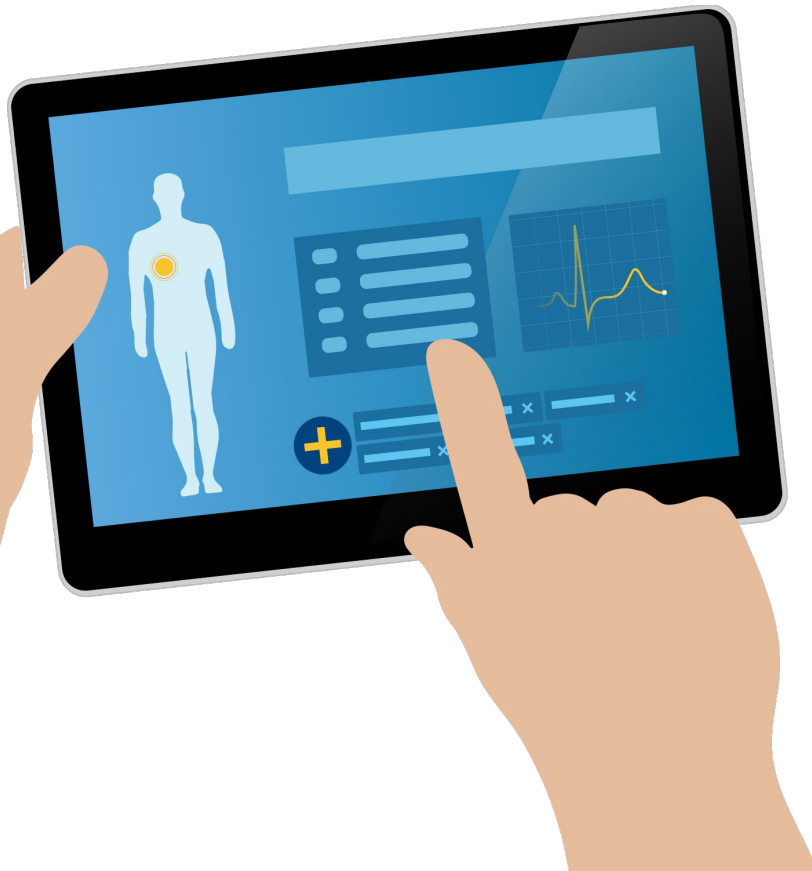
Types de description

Synonyme

Terme

- D'autres termes couramment utilisés pour décrire un concept
- Peut être utilisé comme alternative pour rechercher un concept

synonym *noun* a
the same, meani
(often synonymo
ing 2 very close



Types de description Terme préféré

Terme

- Un synonyme utilisé par un professionnel de santé au sein d'un DPI
- Les termes préférés diffèrent selon la langue ou le contexte médical

A propos des autres onglets

- Sous “Détails du Concept” vous trouverez plusieurs onglets disponibles, chacun fournit des informations supplémentaires à propos d’un concept :
 - Résumé
 - Détaillé
 - Diagramme
 - Expression
 - Refsets
 - Références



Onglet “Détailé”

- Fournit des détails sur le concept, dans ce cas qu’il est actif et défini (voir diapositive suivante)
- Détails sur les descriptions disponibles – “F” FSN et “S” Synonyme
- Détails sur la modélisation (relations) de ce concept

Concept Details | Expression Constraint Queries

Concept Details

Summary | Details | Diagram | Expression | Refsets | Members | References

Stated | Inferred

Fracture of femur (disorder)

SCTID: 71620000, Defined, Active. Descendants Count, Stated: 0 concepts, Inferred: 134 concepts.

United States of America English language reference set

Term	Acceptability (US)
F ☆ Fracture of femur (disorder)	Preferred
S ★ Fracture of femur	Preferred
S ✓ Fracture of thigh	Acceptable
S ✓ Fracture of upper leg	Acceptable

Type	Destination	Group	CharType
Is a (attribute)	Injury of thigh (disorder)	0	Inferred
Is a (attribute)	Fracture of lower limb (disorder)	0	Inferred
Finding site (attribute)	Bone structure of femur (body structure)	1	Inferred
Associated morphology (attribute)	Fracture (morphologic abnormality)	1	Inferred

Onglet “Diagramme”

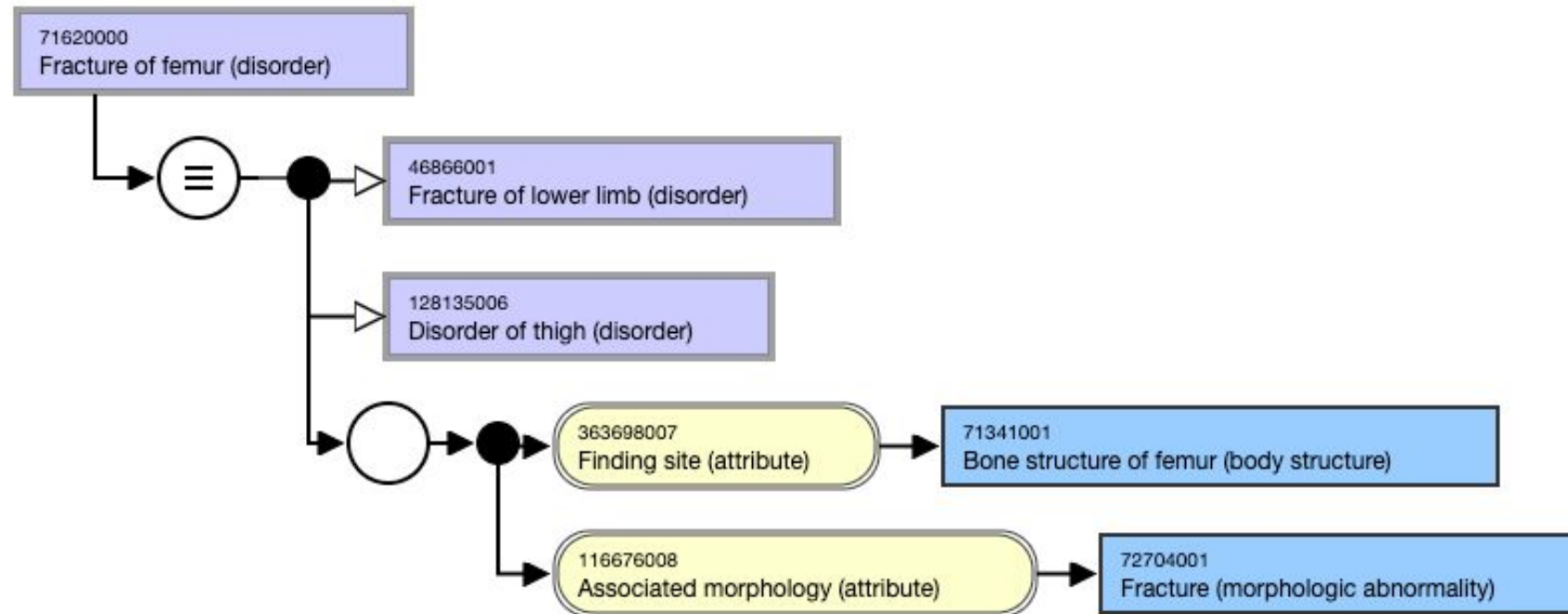
Concept Details Expression Constraint Queries

Concept Details 🕒 ⚙️

Summary Details Diagram Expression Refsets Members References

Stated Inferred

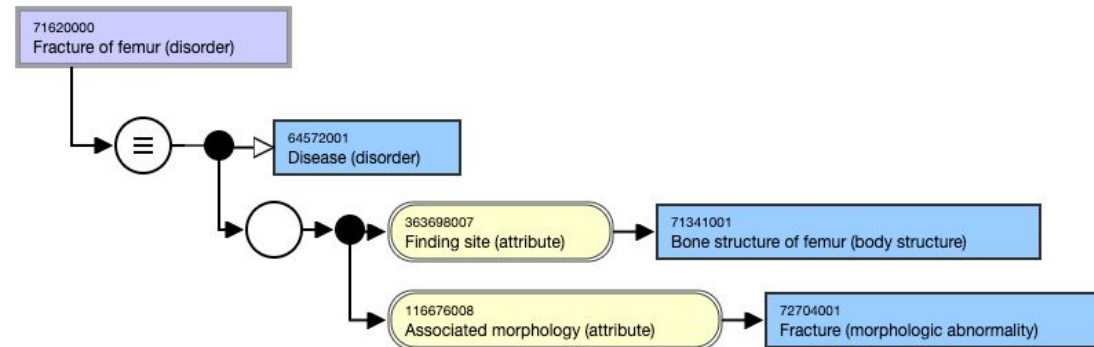
Download Diagram



Vues déclarée et inférée

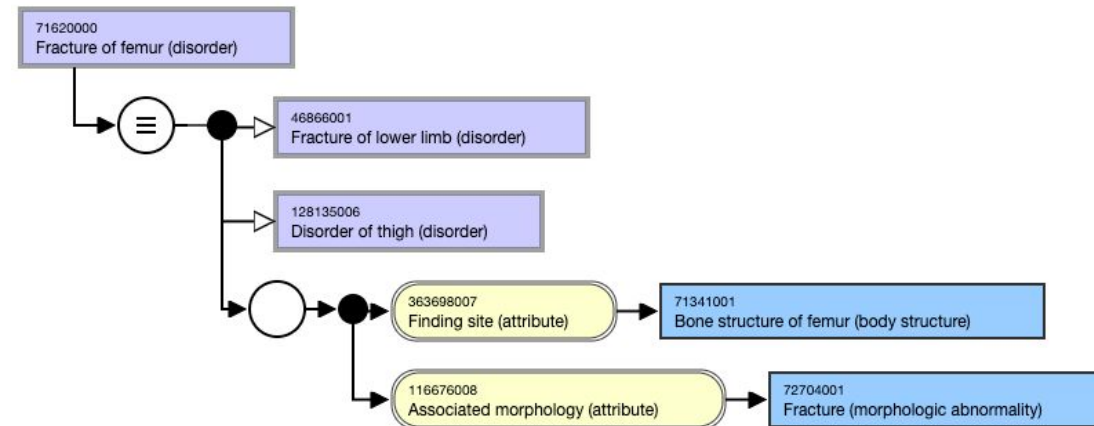
VUE DÉCLARÉE

- La définition du concept telle que déclarée par l'auteur du concept



VUE INFÉRÉE

- La définition du concept après utilisation d'un classifieur sur la vue déclarée
- C'est la vue inférée de la SNOMED CT qui est implémentée



Onglet “Expressions”

Une combinaison structurée d’un ou plusieurs identifiants de concepts utilisés pour exprimer une idée clinique.

- **Expression précoordonnée** - Une expression contenant un seul identifiant de concept
- **Expression postcoordonnée** - Une expression contenant au moins deux identifiants de concepts
- Le navigateur présente trois représentations : expression précoordonnée, utilisant un des axiomes déclarés et utilisant la définition inférée d’un concept

Concept Details

SummaryDetailsDiagramExpressionRefsetsMembersReferences

Pre-coordinated Expression (*) ⓘ

5913000 |Fracture of neck of femur (disorder)|

Expression from Class Axiom Definition (*) ⓘ

```
EquivalentClasses(  
  :5913000 |Fracture of neck of femur (disorder)|  
  ObjectIntersectionOf(  
    :64572001 |Disease (disorder)|  
    ObjectSomeValuesFrom(  
      :609096000 |Role group (attribute)|  
      ObjectIntersectionOf(  
        ObjectSomeValuesFrom(  
          :116676008 |Associated morphology (attribute)|  
          :72704001 |Fracture (morphologic abnormality)|  
        )  
        ObjectSomeValuesFrom(  
          :363698007 |Finding site (attribute)|  
          :29627003 |Structure of neck of femur (body structure)|  
        )  
      )  
    )  
  )  
)
```

Expression from Inferred Concept Definition (*) ⓘ

```
<<< 263225007 |Fracture of proximal end of femur (disorder)| :  
  { 116676008 |Associated morphology (attribute)| = 72704001 |Fracture (morphologic abnormality)|,  
    363698007 |Finding site (attribute)| = 29627003 |Structure of neck of femur (body structure)| }
```



Onglet “Refsets”

Un refset (ou *reference set*) est un format standard permettant de maintenir et distribuer un sous-ensemble de composants SNOMED CT.

- Un refset peut être utilisé pour représenter un sous-ensemble de concepts, de descriptions ou de relations
- Un refset peut aussi associer des composants à des informations supplémentaires :
 - Listes ordonnées de composants
 - Ensemble d’associations entre composants
 - Alignement entre des concepts SNOMED CT et d’autres terminologies, classifications ou base de connaissances.

Concept Details	Expression Constraint Queries
Concept Details	
Summary	Details
Diagram	Expression
Refsets	Members
References	
Simple Refsets Memberships	
General Practice / Family Practice reference set (foundation metadata concept)	
Simple Map Refset name	
CTV3 simple map reference set (foundation metadata concept)	XA0HC
Attribute Value Refset name	
No memberships	
Association Refset name	
No memberships	

Onglet “Références”

- Fournit des détails sur la façon dont le concept est utilisé ailleurs dans la SNOMED CT

- L'exemple utilisé est celui de la “fracture du fémur”
- Dans quels autres concepts est-il utilisé comme valeur de la relation “After” ?
- Dans quels autres concepts est-il utilisé comme valeur de la relation “a pour objet” ?
- Dans quels autres concepts est-il utilisé comme valeur de la relation “est un(e)” ?

Concept Details | Expression Constraint Queries

Concept Details

Summary | Details | Diagram | Expression | Refsets | Members | References

Stated | Inferred

▼ After (attribute) (1)

Term	Concept Id
Sequelae of fracture of femur (disorder)	210967007

▼ Has focus (attribute) (2)

Term	Concept Id
Closed reduction of fracture of femur and internal fixation using bone nail (procedure)	708904001
Closed reduction of fracture of femur and internal fixation using locking nail (procedure)	708906004

▼ Is a (attribute) (9)

Term	Concept Id
Closed fracture of femur (disorder)	25415003
Fracture of distal end of femur (disorder)	263232003
Fracture of femur due to birth trauma (disorder)	206213006
Fracture of proximal end of femur (disorder)	263225007
Fracture of shaft of femur (disorder)	54441004
Multiple fractures of femur (disorder)	208731002
Open fracture of femur (disorder)	28576007
Pathological fracture of femur (disorder)	409667007
Stress fracture of femur (disorder)	704067000



snomed.org/browser

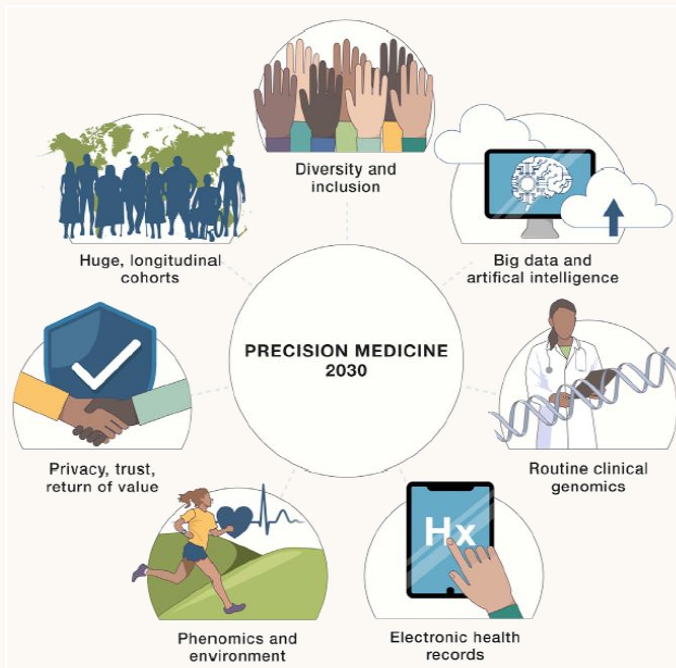
www.snomed.org



MERCI



SNOMED CT

Future opportunities –
Personalized, precision
medicine 2023

1. **Huge Interoperable Longitudinal Cohorts** - Over the last 20 years, national cohorts (e.g. UK Biobank), have amassed huge populations with genomic, laboratory, and lifestyle assessments as well as longitudinal follow-up on health outcomes. The breadth and depth of data is staggering, as is the opportunities for discovery.
2. **Diversity and Inclusion** - With a growing depth of data, we have an opportunity to replace adjustments for race and ethnicity with more specific measures.
3. **Big Data and AI** - AI approaches in medicine have been limited by the (un)availability of large, commonly structured datasets. Looking forward, biomedical datasets will become increasingly ready for analyses.
4. **Routine Clinical Genomics** – Moving forward, whole genome approaches will become a routine, early step in the understanding, prevention, detection, and treatment of common and rare diseases.
5. **Electronic Health Records** – Many site-based and national research cohorts now use EHRs and other health data to provide up to decades of disease and treatment information that can be repurposed for research. This use will continue to expand.
6. **Phenomics and Environment** – Continued growth of research and clinical uses for different ways to measure clinical phenotypes, exposures, and lifestyles.
7. **Privacy, Trust and Return of Value** - The utility of precision medicine is dependent on broad participation, and broad participation of large populations requires trust, protection of privacy, and a return of value to the participants.⁸